

OPENFIRE&



<http://fogomontanha.lareirasrecuperadores.com>



# OPENFIRE

Um conceito diferente, para quem procura um aparelho que combina o melhor de dois mundos: O sistema de abertura total da porta do A700, permite-lhe usufruir da tradicional experiência de uma lareira quando aberto, transformando-se num eficiente recuperador quando fechado.

Características	A700
Rendimento(%)	66
Consumo de Lenha (Kg./Hora)	4,2
Volume Aquecido Máximo (m <sup>3</sup> )	344



Clean  
Glass

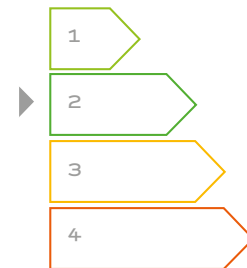


Chapa de Qualidade  
selecionada dos  
melhores lotes



Interior  
de elevada  
resistência  
térmica

## Escala de Eficiência



## Medidas (LxAxP)

700 X 600 X 420mm

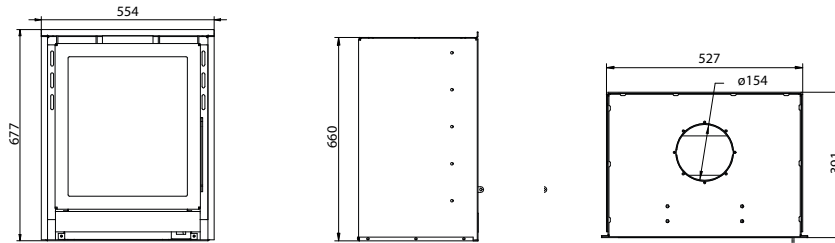
# Desenhos técnicos

## INSERÍVEIS LENHA

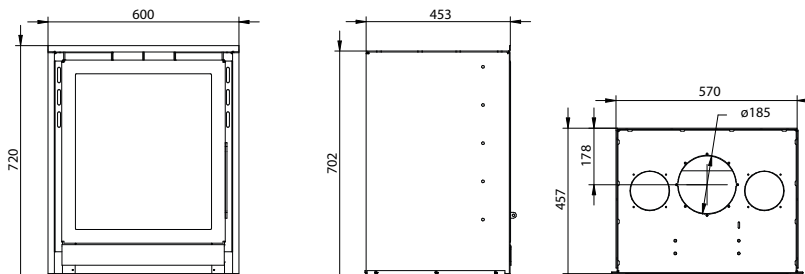
### HIGHLINE

---

E560H



E600H



### OPENFIRE

---

A700

